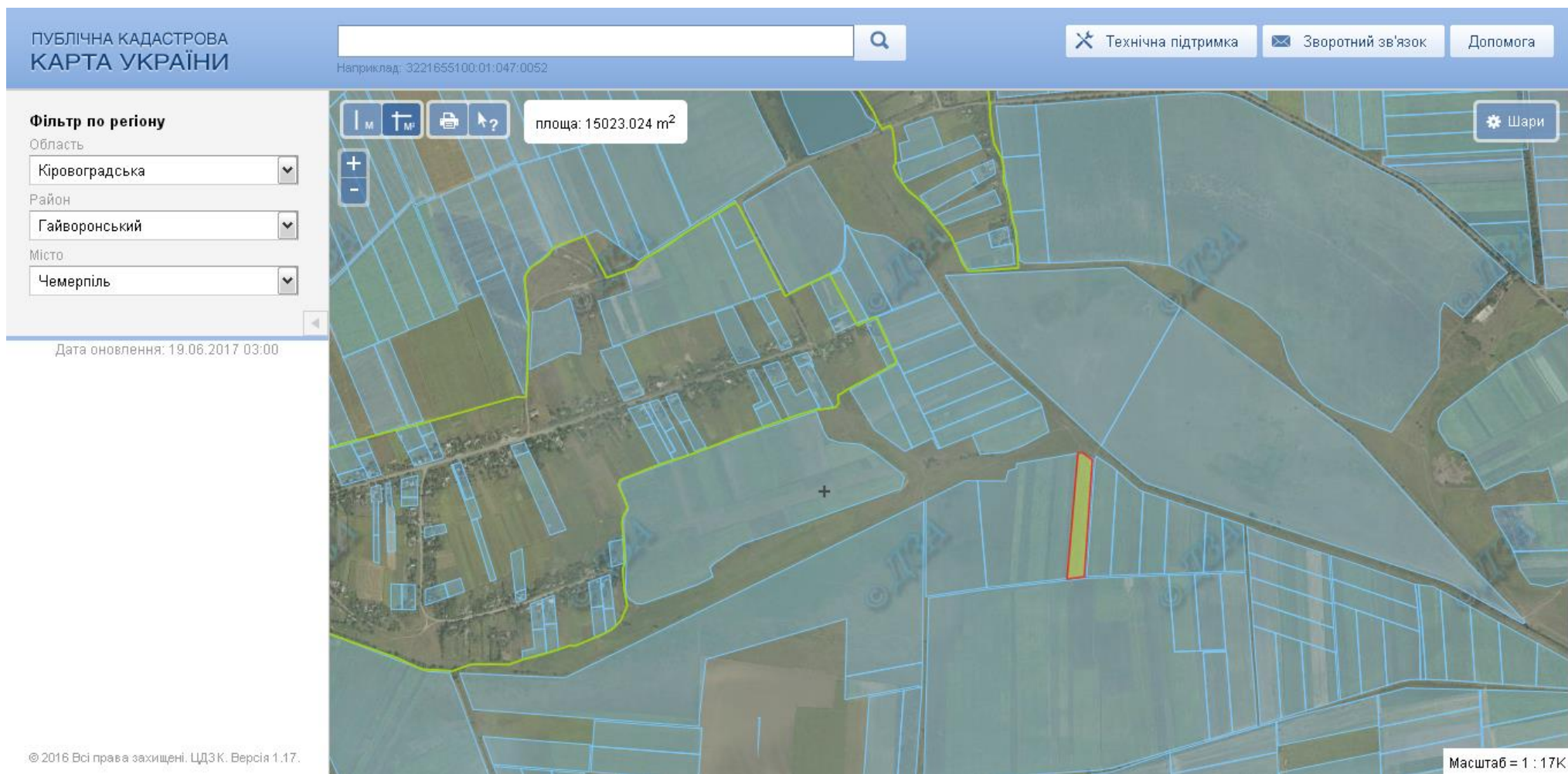


ГРАФІЧНЕ ЗОБРАЖЕННЯ

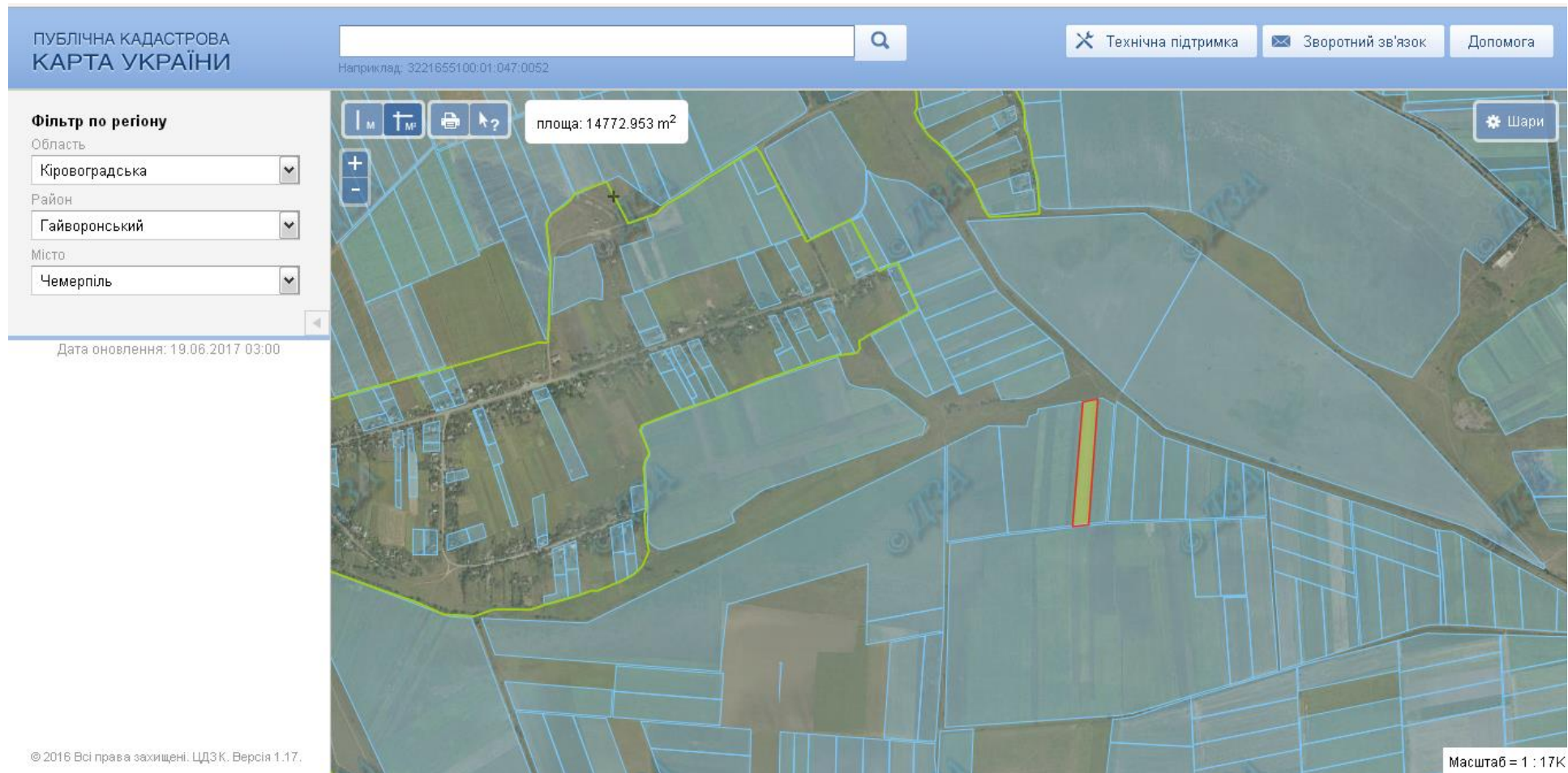
бажаного місця розташування земельної ділянки орієнтовною площею 1,50 га, яку планується передати у власність для ведення особистого селянського господарства із земель сільськогосподарського призначення державної власності на території Чемерпільської сільської ради Гайворонського району



 - бажане місце розташування земельної ділянки

ГРАФІЧНЕ ЗОБРАЖЕННЯ

бажаного місця розташування земельної ділянки орієнтовною площею 1,50 га, яку планується передати у власність для ведення особистого селянського господарства із земель сільськогосподарського призначення державної власності на території Чемерпільської сільської ради Гайворонського району



 - бажане місце розташування земельної ділянки

ГРАФІЧНЕ ЗОБРАЖЕННЯ

бажаного місця розташування земельної ділянки орієнтовною площею 1,50 га, яку планується передати у власність для ведення особистого селянського господарства із земель сільськогосподарського призначення державної власності на території Чемерпільської сільської ради Гайворонського району

ПУБЛІЧНА КАДАСТРОВА
КАРТА УКРАЇНИ

Наприклад: 3221655100.01:047:0052

Технічна підтримка | Зворотний зв'язок | Допомога

Фільтр по регіону

Область: Кіровоградська

Район: Гайворонський

Місто: Чемерпіль

Дата оновлення: 19.06.2017 03:00

площа: 15086.587 m²

Шари

Масштаб = 1 : 17K

© 2016 Всі права захищені. ЦДЗК. Версія 1.17.

The screenshot shows a web-based cadastral map interface. At the top, there is a search bar and navigation links for technical support, feedback, and help. On the left, a filter panel allows selection of region (Kirovograd), district (Gaivoron), and city (Chernopil). The main map area displays an aerial view with blue outlines of land parcels. A specific parcel is highlighted with a yellow border, and a red rectangle is overlaid on it. A tooltip above the parcel indicates its area as 15086.587 m². The bottom right corner shows the scale as 1:17K and the copyright information for the State Cadastre Service of Ukraine (2016).

 - бажане місце розташування земельної ділянки

ГРАФІЧНЕ ЗОБРАЖЕННЯ

бажаного місця розташування земельної ділянки орієнтовною площею 0,75 га, яку планується передати у власність для ведення особистого селянського господарства із земель сільськогосподарського призначення державної власності на території Чемерпільської сільської ради Гайворонського району

ПУБЛІЧНА КАДАСТРОВА
КАРТА УКРАЇНИ

Наприклад: 3221655100:01:047:0052

Технічна підтримка | Зворотний зв'язок | Допомога

Фільтр по регіону

Область: Кіровоградська

Район: Гайворонський

Місто: Чемерпіль

Дата оновлення: 19.06.2017 03:00

площа: 7422.873 м²

Шари

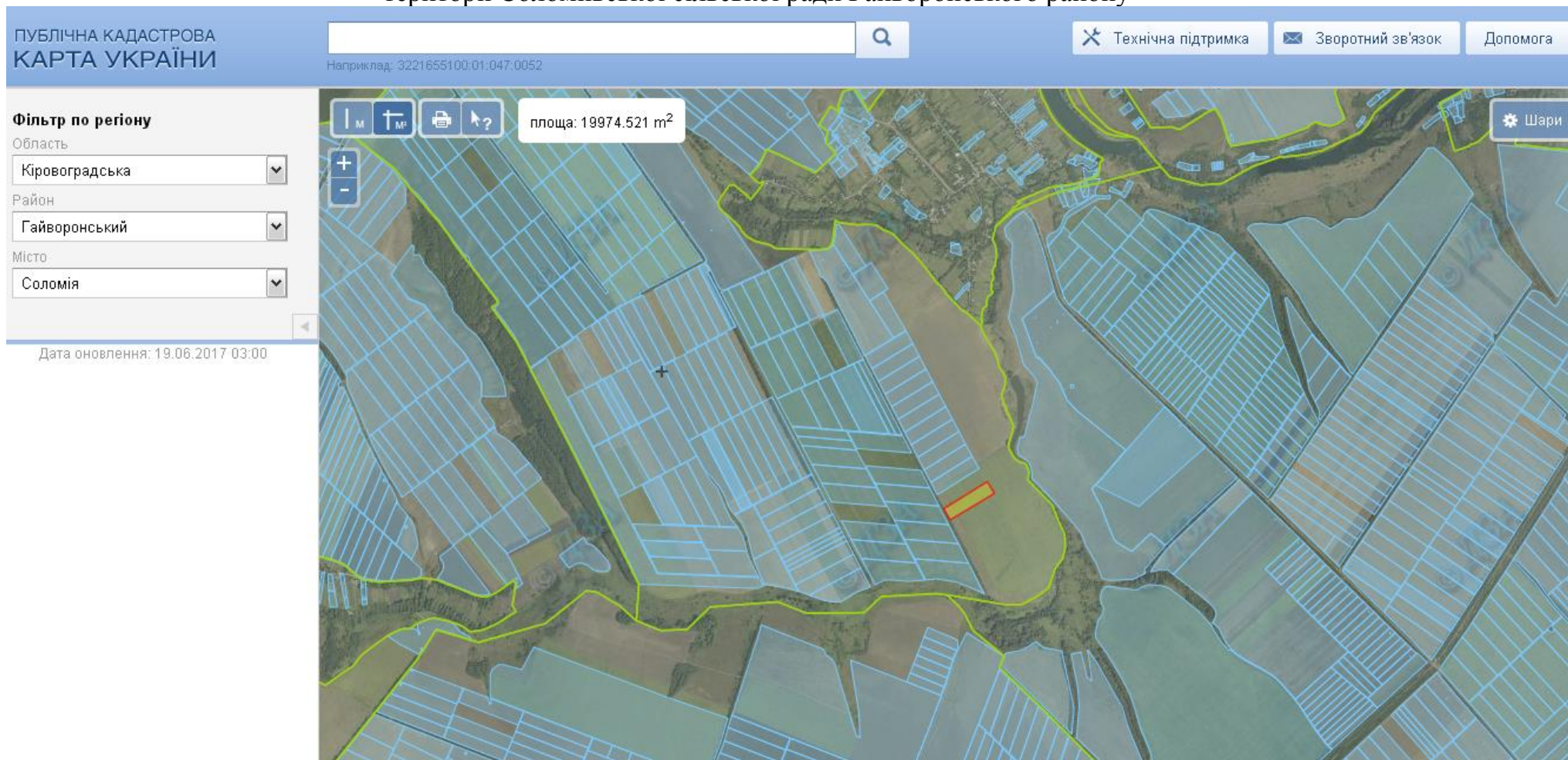
Масштаб = 1 : 17К

© 2016 Всі права захищені. ЦДЗК. Версія 1.17.

 - бажане місце розташування земельної ділянки

ГРАФІЧНЕ ЗОБРАЖЕННЯ

бажаного місця розташування земельної ділянки орієнтовною площею 2,0 га, яку планується передати у власність для ведення особистого селянського господарства із земель сільськогосподарського призначення державної власності на території Соломіївської сільської ради Гайворонського району



- бажане місце розташування земельної ділянки